

Installationsanleitung für Profi cash Version 9

1. Installationsvoraussetzungen:

Zur Installation benötigen Sie Windows XP oder Windows Vista mit dem jeweils aktuellen Service Pack.

Wichtige Hinweise bei einer Updateinstallation:

- Übertragen Sie alle noch offenen Zahlungsverkehrs-Jobs an die Bank, da diese nach dem Update nicht mehr gesendet werden können.
- Fertigen Sie eine Datensicherung an. Menü: Datei | Datensicherung

Aufruf der Installation:

Startet die Installation nicht automatisch nach dem Einlesen der CD, dann können Sie das Programm auch direkt von der CD aufrufen: **\\profi\setup.exe**.

2. Für eine Standardinstallation wählen Sie folgende Module aus:

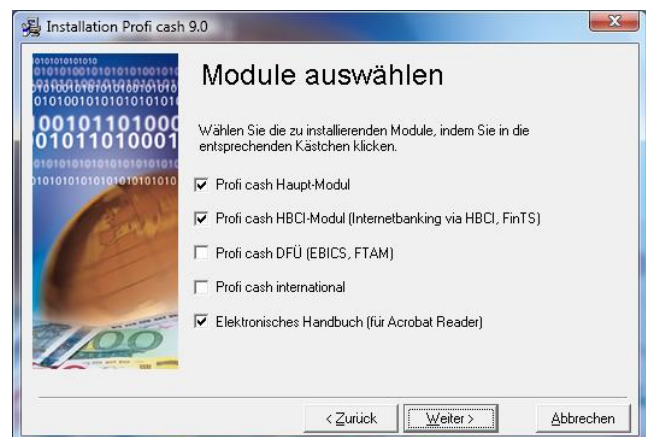
- **Profi cash Haupt-Modul**
- **Profi cash HBCI-Modul**
- **Elektronisches Handbuch**

Falls Sie für das EBICS- bzw. FTAM-Verfahren freigeschaltet sind, aktivieren Sie zusätzlich folgendes Modul:

- **Profi cash DFÜ (EBICS, FTAM)**

Bei Nutzung des **außereuropäischen** Zahlungsverkehrs:

- **Profi cash international**



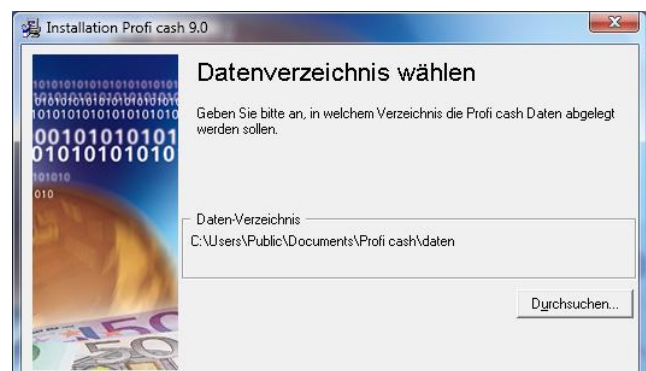
3. Geben Sie anschließend das Installationsverzeichnis für das Programm an.

Wir empfehlen eine Installation außerhalb des Programm-Verzeichnisses.
Z.B.: **C:\ProfiCash**



4. Das vorgeschlagene Datenverzeichnis hängt wieder von der eingesetzten Windows-Version ab, kann jedoch bei Bedarf geändert werden:

Empfehlung: **C:\ProfiCash\daten**



5. Für die Programmgruppe können Sie die Bezeichnung **Profi cash** übernehmen.



6. Ergänzen Sie im nächsten Dialog unsere Bankleitzahl: **69362032**



7. Kontrollieren Sie bitte vor der Installation nochmals die gemachten Angaben und klicken auf die Schaltfläche **Starten**.



8. Findet das Installationsprogramm im angegebenen Verzeichnis eine frühere Version von Profi cash, so erhalten Sie einen Hinweis.

Wenn Sie fortfahren, werden die bestehenden Daten und Einstellungen übernommen.



9. Nach Abschluss der Installation kann das Programm über das Desktop-Symbol **Proficash** oder über die Programmgruppe im Start-Menü aufgerufen werden.

10. Nach dem 1. Programmaufruf geben Sie bitte ein:

- **Ihre Registriernummer**
69362032
- **Ihre Serviceline-Nummer**
Tragen Sie bitte: **07575 911-79** ein



11. Das nun folgende Anmeldefenster ist mit der **Firma 1** und dem **Anwender master** vorbelegt.

Der Anwender >master< verfügt über sämtliche Programmrechte.

Legen Sie hier ein beliebiges Passwort fest und wiederholen diese Eingabe.

Merken Sie sich das Passwort gut, da ohne dieses kein Programmzugriff möglich ist.



12. Innerhalb der Firmenkonfiguration geben Sie zunächst einen Namen für Ihre Firma ein.


Wir empfehlen für den Einstieg folgende geänderte Vorbelegung:

- Vorbelegung Auftragserfassung:
letzter Auftrag ohne Betrag



13. Im letzten Schritt des Assistenten haben Sie folgende Möglichkeiten:

- **Anwender einrichten**
Falls mehrere Personen mit unterschiedlichen Berechtigungen mit Profi cash arbeiten.
- **HBCI-Zugang erfassen**
Zur Hinterlegung der HBCI-Zugangsdaten (mit PIN/TAN, Diskette oder Chipkarte).
- **Daten rücksichern**
Falls z.B. die Sicherung einer vorherigen Installation übernommen werden soll.



14. **Hinweis zu Windows Vista und neuer:**

Möglicherweise funktioniert die Hilfe-Funktion nicht, da das Anzeigeprogramm für die Hilfeseiten nicht mehr zum Lieferumfang von Vista gehört. Das Programm kann jedoch bei Microsoft heruntergeladen und nachinstalliert werden. Den Link finden Sie hier:

- www.volksbank-messkirch.de/download-pc
Windows-Hilfe-Programm (WinHlp32.exe) für Windows Vista bzw. Windows 7.

Programmupdate über das Internet

Damit Sie die neusten Übertragungsverfahren nutzen können, laden Sie bitte über das Internet die letzten Programmupdates herunter.

- Hinweis zu Windows Vista und neuer:**
 Ein Update kann nur mit der Berechtigung des Administrators ausgeführt werden. Starten Sie das Programm, indem Sie das Symbol mit der rechten Maustaste anklicken und „Als Administrator ausführen“ auswählen

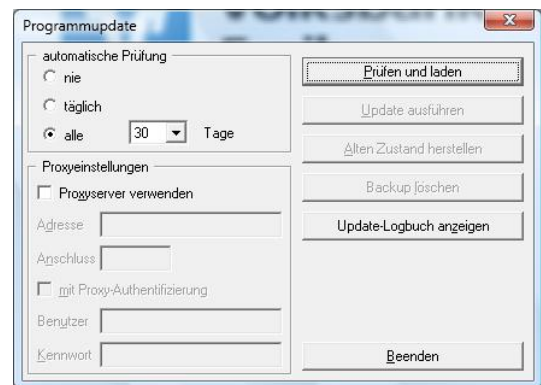


- Falls die Internetverbindung durch ein Einwahlprogramm hergestellt wird, wählen Sie sich zunächst hierüber in das Internet ein.

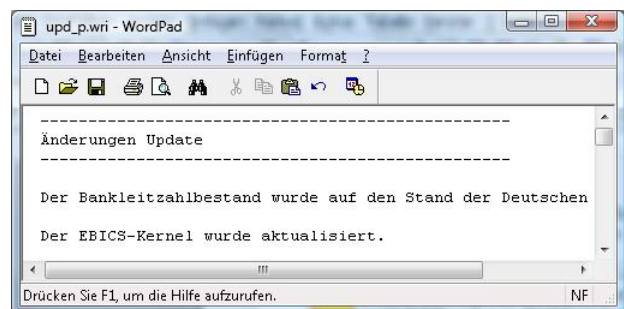
Rufen Sie in Profi cash folgende Funktion auf:
 Menü: **Datei – Programmupdate**

Die **automatische Prüfung** können Sie auf **alle 30 Tage** ändern.

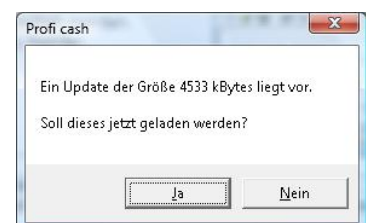
Klicken Sie anschließend auf die Schaltfläche **Prüfen und laden**



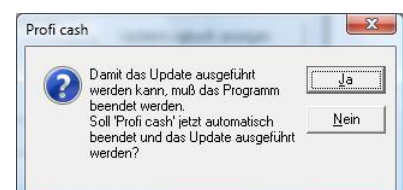
- Falls ein Update gefunden wurde, erscheint ein Textfenster, in dem die Neuerungen beschreiben werden. Schließen Sie dieses Fenster.



- In Profi cash erhalten Sie nun die Frage „Ein Update der Größe ... kBytes liegt vor. Soll dieses jetzt geladen werden?“. Beantworten Sie dies mit **Ja**.



- Nachdem das Updatepaket heruntergeladen wurde, beantworten Sie die Frage „Damit das Update ausgeführt werden kann, muss das Programm beendet werden. Soll Profi cash jetzt automatisch beendet und das Update ausgeführt werden?“ mit **Ja**.



6. Hinweis: Sollte das Update über den beschriebenen Weg nicht funktionieren, können Sie das Aktualisierungsprogramm auch über unser Downloadcenter herunterladen und ausführen.
www.volksbank-messkirch.de/download-pc